

Секция II

Культура, наука, общество

Сопредседатели: д.и.н. профессор В. Е. Возгрин, к.и.н. А. И. Терюков

Гусенцова Татьяна Матвеевна, к.и.н.

Новое в изучении первобытной истории Южного Приладожья

Кротов Павел Александрович, д.и.н., профессор Санкт-Петербургского государственного университета

Изучение Гангутского сражения на современном этапе: задачи и итоги (к 300-летию юбилею)

Возгрин Валерий Евгеньевич, д.и.н., профессор Санкт-Петербургского государственного университета

«Большой скачок» Хельсинки на фоне европейской политики начала XIX в.

Суворова Лариса Владимировна, к.иск., Государственная академия живописи, скульптуры и архитектуры им. И. Е. Репина.

Организация художественного образования в Великом княжестве Финляндском в первой половине XIX века.

Терюков Александр Иванович, к.и.н., Музей антропологии и этнографии РАН
Александровский университет в переписке Я. Грота и П. Плетнева.

Балаценко Юрий Дмитриевич, Музей-усадьба И. Е. Репина «Пенаты»
Картина И. Е. Репина «Финские знаменитости»: взаимодействие двух культур

Мусаев Вадим Ибрагимович, д.и.н., Институт Истории РАН
Русская Православная Церковь и «православный вопрос» в Финляндии в 1918 - 1920-е гг.

Михалкова Татьяна Кирилловна, к.иск., Санкт-Петербургская государственная академия театрального искусства

Келтон Киркко. Новые материалы

ДИСКУССИЯ

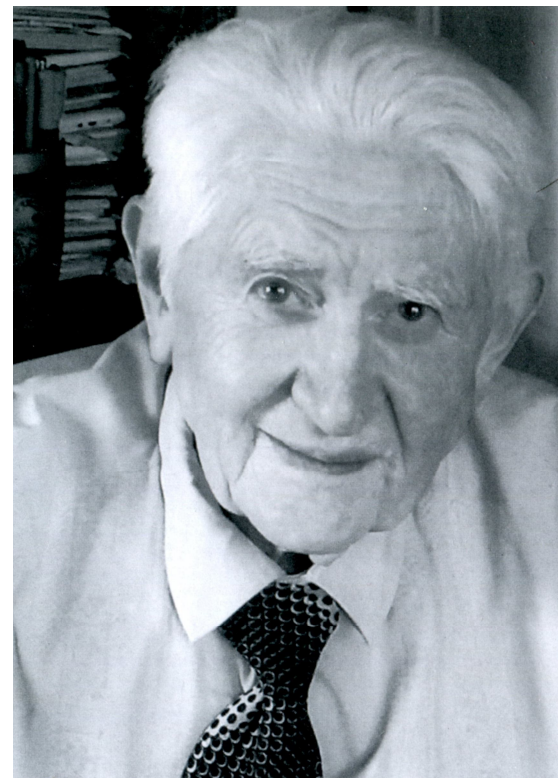
ПОДВЕДЕНИЕ ИТОГОВ КОНФЕРЕНЦИИ

*Порядок работы конференции:
пленарные доклады 20 минут,
Доклады на секциях 15 минут
Выступления на секциях 5 мин*

Комитет по культуре правительства Ленинградской области
ГУК «Музейное агентство»
Государственный историко-этнографический музей-заповедник «Ялкала»
Кафедра истории Нового и новейшего времени Исторического факультета
Санкт-Петербургского государственного университета

ТРЕТЬИ БАРЫШНИКОВСКИЕ НАУЧНЫЕ ЧТЕНИЯ

РОССИЯ И ФИНЛЯНДИЯ: ИСТОРИЯ ВЗАИМООТНОШЕНИЙ И ПРОТИВОСТОЯНИЯ



*Конференция состоится по адресу:
п. Ильичёво Выборгского района Ленинградской области
Историко-этнографический музей-заповедник «Ялкала»
Тел: 433-92-07*

**Программа
ТРЕТЬИХ БАРЫШНИКОВСКИХ
НАУЧНЫХ ЧТЕНИЙ**

**РОССИЯ И ФИНЛЯНДИЯ.
ИСТОРИЯ ВЗАИМООТНОШЕНИЙ
И ПРОТИВОСТОЯНИЙ**

12 ОКТЯБРЯ

**Открытие конференции
11.00-11.10**

Вступительное слово организаторов конференции

Пленарное заседание

11.10-14.00

Сопредседатели: д.и.н., профессор В. Н. Барышников, д.и.н., профессор П. А. Кротов

Бекман Йохан, д.н., доцент Хельсинкского университета
Формирование финской историографии Первой мировой войны

Барышников Владимир Николаевич, д.и.н., профессор Санкт-Петербургского государственного университета
О политическом значении создания финских подразделений СС для германо-финляндского сотрудничества

Павликова Марина Михайловна, к. фил.н., доцент Московский государственный университет, Российский институт стратегических исследований, ***Кряжева Ольга Леонидовна***, Московский государственный университет
Россия и Финляндия в условиях информационного общества: противостояние продолжается?

Вассоевич Андрей Леонидович, д. филос.н., к.и.н., профессор, Российский институт стратегических исследований
Профессор Симо Парпола – финский вызов российской историографии

ДИСКУССИЯ

***Кофейный перерыв
14.00-14.30***

***Секционные заседания
14.30-17.00***

***Секция I
Экономика, война, политика***

Сопредседатели: д.и.н., профессор Б. П. Белозеров, д.и.н., профессор С. Г. Веригин

Катцова Мария Андреевна, Санкт-Петербургский государственный университет
К проблеме участия Финляндии в сотрудничестве стран-лимитрофов в 1920-1930-е гг.

Васара Виена Тули, Русская христианская гуманитарная академия
Вопросы обороны Финляндии в деятельности финских крайне правых сил во второй половине 1930-х гг.

Веригин Сергей Геннадьевич, д.и.н., профессор Петрозаводского государственного университета
Зафронтная работа военной контрразведки Карельского фронта против финской разведки в 1941-1944 гг.

Дмитриева Наталья Викторовна, Историко-культурный центр в Выборге
Документы финского белого террора в фондах Ленинградского областного архива в Выборге

Журавлев Дмитрий Алексеевич, к.и.н., Военно-Медицинского музей Санкт-Петербурга
Медицинское обеспечение Краснознаменного Балтийского и Северного флотов в период советско-финляндской войны

Петров Павел Владимирович, к.и.н., Государственный музей-заповедник «Петергоф»
Финская береговая оборона на Ладожском озере и борьба с ней Ладожской военной флотилии в период советско-финляндской войны

Мусин Мирхад Мирхадович
Обзор литературы, посвященной советско-финской войне 1939-1940гг., вышедшей в СССР в 1939-1940 гг.

Белозеров Борис Петрович, д.и.н., проф. Санкт-Петербургской Академии управления и экономики
Войска охраны тыла в первые месяцы войны на Карельском перешейке: проблемы и опыт использования

ДИСКУССИЯ